



*Institut für
Integrative
Prozessbegleitung*



- Cranio-Sacral Therapie
- Somato-Emotionale Entspannung
- Integrative Prozessbegleitung

Sie suchen eine Fortbildung, die

- praxisnah ist,
- unmittelbar umsetzbare Inhalte vermittelt,
- eine ganzheitliche Sicht auf Ihre Patienten unterstützt,
- und auch für Sie und Ihre persönliche Entwicklung als Therapeut/-in von Bedeutung ist?

Erleben Sie, wie Fortbildung eine Synthese von Wissensvermittlung und Entfaltung von persönlichen Potentialen sein kann.

Unser Konzept reicht von einer umfassenden Ausbildung in Cranio-Sacral Therapie nach Dr. Upledger über ergänzende Seminare zur Erweiterung und Verfeinerung bestimmter Fachthemen, hin zu einer umfangreichen Ausbildung in Integrativer Prozessbegleitung.

Entdecken Sie, passend zu Ihrem Fortbildungsbedarf, ein Seminar, welches Ihrer täglichen Arbeit eine zusätzliche Tiefe und Dimension verleiht.

Ihre



Susanne Ahrens-Engemann

Ausbildungsleiterin und Dozentin für Cranio-Sacral Therapie

Fachfortbildung Cranio-Sacral Therapie



Die Cranio-Sacral Therapie ist ein ganzheitliches Behandlungskonzept, das in den 70er Jahren, basierend auf den therapeutischen Erfahrungen von Dr. John Upledger, entwickelt wurde und mittlerweile einen festen Platz in der Ganzheitsmedizin hat. Im Mittelpunkt steht die Behandlung und Entspannung des cranio-sacralen Systems, welches mit seinen verschiedenen Anteilen das Zentrale Nervensystem umhüllt, ernährt und schützt.

Das Ausbildungskonzept

Die Ausbildung bietet die Möglichkeit, umfassend das Therapiekonzept der Cranio-Sacral Therapie nach Dr. Upledger zu erlernen. Dies beinhaltet feine manuelle Techniken, die, in einem sinnvollen Programm zusammengestellt, von Anfang an eine Basis für erfolgreiche Behandlungen darstellen. Weiter zeigt das Konzept, wie Struktur, Psyche und Geist miteinander verwoben sind. Mit dem Modell der Energiezysten und der Somato-Emotionalen Praxis erlernen Sie Möglichkeiten, im Körpergewebe gespeicherte Erfahrungen sanft zu lösen und damit Prozesse von Wandlung und Entfaltung des Menschen zu unterstützen. Die Rolle der Inneren Haltung, sowie die therapeutische Begleitung von Prozessen sind grundlegende Fähigkeiten, die innerhalb der Ausbildung vermittelt werden.

Im Zentrum der Fachfortbildung steht das praktische Üben miteinander. Neben der Vermittlung der Inhalte werden Behandlungen gezeigt und es gibt Zeit für Wiederholung, Austausch und Klärung von Fragen.

Ausbildungsverlauf

Die Ausbildung beginnt mit einem Einführungswochenende. Danach besteht die Möglichkeit, sich für die Fachfortbildung anzumelden. Die Fachfortbildung besteht aus zehn Wochenendeinheiten in einem Zeitraum von ca. 2 Jahren. Im Anschluss kann durch die Teilnahme an einem 5-tägigen Zertifikationskurs und die Erfüllung der entsprechenden Voraussetzungen ein Zertifikat erworben werden.



Ausbildungsverlauf

Cranio-Sacral Therapie

Da das Fortbildungskonzept die Schulung an Wochenenden (Freitag bis Sonntag) vorsieht, spielt die Kontinuität der Gruppe eine wichtige Rolle. Die feste Ausbildungsgruppe bildet die Basis, um innerhalb kurzer Zeit ein stabiles Arbeitsklima aufzubauen. Um Unterrichtsthemen nachzuarbeiten, erhalten die Teilnehmer eine umfangreiche Mappe mit begleitenden Unterlagen zur Ausbildung. Die Bildung von Arbeitsgruppen der Teilnehmer untereinander ist eine sinnvolle Ergänzung zur Ausbildung.

Berufliche Tätigkeit oder das Anstreben einer Tätigkeit in einem Heil- und Heilhilfsberuf, wie z.B. Hebamme, Heilpraktiker/-in, Physiotherapeut/-in, Arzt/-in, Ergotherapeut/-in, Logopäde/-in, Psychologe/-in, Körpertherapeut/-in, Masseur/-in.

Das Einführungswochenende umfasst 15 Unterrichtsstunden, die Kosten betragen 160,- €. Die Anmeldegebühr für die Fachfortbildung beträgt 80,- €, die Kosten für die folgenden 10 Wochenendeinheiten von insgesamt 185 Unterrichtsstunden betragen 2200,- €, zahlbar in 10 Raten à 220,- €. Der 5-tägige Zertifikationskurs umfasst 40 Unterrichtsstunden, die Kosten betragen 550,- €.

Einführungskurs und Fachfortbildung
Praxis Heiko Senner
Kirchbergerweg 1, 35460 Staufenberg bei Giessen

Zertifikation
Seminarhaus Eckart, Amrum

Ausbildungsverlauf

Voraussetzung

Kostenübersicht

Veranstaltungsort

Ausbildungsinhalte Cranio-Sacral Therapie



Themen

- o Geschichte der Cranio-Sacral Therapie
- o Anatomische und physiologische Grundlagen des cranio-sacralen Systems
- o Palpation des cranio-sacralen Rhythmus
- o Entwicklung von Vertrauen in die eigene Wahrnehmungsfähigkeit
- o Ruhepunkttechnik
- o Faszien-system
- o Erste Techniken zur Lösung von fasziellen Spannungen - transversale Faszien und Beckenstrukturen
- o Anwendungsmöglichkeiten und Kontraindikationen

1. Fortbildungswochenende

- o Ergänzungen zum Lösen der Transversalen Faszien
- o Untersuchungs- und Entspannungsmöglichkeiten der Dura mater spinalis
- o Beziehung von Kreuzbein und Hinterhauptsbein
- o Weitere Techniken zur Entspannung des cranio-sacralen Systems - Mobilisation von Schädelknochen und Membranen
- o Indikationen und Kontraindikationen
- o Weitere anatomische und physiologische Grundlagen der Therapie
- o Beziehung zwischen Therapeut und Patient
- o Die Rolle von „Energie“
- o Aufbau einer Einzelsitzung mit dem bisher erlernten



Ausbildungsinhalte Cranio-Sacral Therapie

- Weitere Aspekte der Arbeit am Schädel mit Abschluss der Cranialen-Lift-Techniken, Temporale Techniken und der Einbindung des Kiefergelenks in eine ganzheitliche Sicht- und Behandlungsweise
 - Zusammenfügen der Techniken in das „10-Schritte-Programm“
 - Energiezysten Lokalisation
 - Erweiterter Behandlungsaufbau und Integrationsmöglichkeiten in der Praxis
-
- Arbeit an der Schädelbasis / Dysfunktionsmuster
 - Relevante anatomische Grundlagen der Schädelbasis
 - Vertiefung der Ganzheitlichen Sichtweise
 - Palpationsübungen zum Erfassen der Verbindungen zwischen Körper und Psyche
 - Energiezystenarbeit
 - Aspekte in der Kinderbehandlung
 - Erste Schritte der verbalen Kontaktaufnahme
-
- Wiederholung und Vertiefung der bisher kennen gelernten Möglichkeiten
 - Techniken für den Gesichtsschädel
 - Indikationen für die Arbeit im Gesicht
 - Psychologische Aspekte des Gesichts
 - Energiezystenarbeit und die Rolle der Organe
 - Zusammenfügen von strukturellen und energetischen Behandlungsmöglichkeiten in ein Behandlungskonzept

2. Fortbildungswochenende

3. Fortbildungswochenende

4. Fortbildungswochenende

Ausbildungsinhalte Cranio-Sacral Therapie



5. Fortbildungswochenende

- o Weitere Behandlungsmöglichkeiten des Gesichtes mit dem Hauptaspekt auf die Strukturen des Ausdrucks
- o Verfeinerung der Arbeit mit der Gewebeerinnerung
- o Das Konzept der Somato-Emotionalen Praxis
- o Ganzkörperbewegung
- o Prozessbegleitende Gesprächsführung

6. Fortbildungswochenende

- o Somato-Emotionale Praxis Fortsetzung
- o Mehr-Hände-Technik
- o Vertiefung der prozessbegleitenden Gesprächsführung
- o Ressourcen erforschen - die Arbeit mit inneren Bildern und die Arbeit mit dem inneren Arzt
- o Vertiefung der Rolle des Signifikanzanzeigers

7. Fortbildungswochenende

- o Energetisches System - Die Arbeit mit Vektoren, Chakren und der Aura
- o Zusammenhänge von Funktionsstörungen und Energetischem System
- o Einbindung der energetischen Arbeit in eine cranio-sacral therapeutische Sitzung
- o Übungen und Anleitungen für die Arbeit an sich selbst



Ausbildungsinhalte Cranio-Sacral Therapie

- o Integration von strukturellen Techniken und emotionaler Arbeit
- o Die Innere Haltung als Basis für die Somato-Emotionale Praxis
- o Erweiterung der Arbeit mit inneren Bildern
- o Model über Bewusstsein/Nichtbewusstsein
- o Verbales Begleiten - vertiefende Aspekte - Arbeit an der Barriere

- o Ausarbeiten weiterer Möglichkeiten - Intuition
- o Komplettierung der Arbeit - Somato-Emotionale Praxis
- o Abschluss von Biologischen Prozessen
- o Gruppenarbeit

- o Anwendung der Methode in allen Aspekten
- o Selbsterfahrung
- o Supervision von Praxisfällen

- o Umsetzung der Prinzipien der Cranio-Sacral Therapie
- o Klärung der eigenen inneren Wertschätzung
- o Video-Supervision
- o Live-Supervision
- o Konzept der Selbstsupervision

8. Fortbildungswochenende

9. Fortbildungswochenende

10. Fortbildungswochenende

Zertifikation

Zertifikation Cranio-Sacral Therapie



Der Prozess der Zertifikation bietet einerseits die Gelegenheit, sich noch einmal intensiv mit den in der Ausbildung erarbeiteten Fähigkeiten und der Umsetzung des Erlernten in die Praxis auseinanderzusetzen. Andererseits ermöglicht er, sich mit der eigenen inneren Wertschätzung und Legitimation zu beschäftigen, der Basis für eine erfolgreiche Arbeit in der Praxis.

Themenschwerpunkte

- o Umsetzung der Prinzipien der Cranio-Sacral Therapie
- o Klärung der eigenen inneren Wertschätzung
- o Video-Supervision
- o Live-Supervision
- o Konzept der Selbstsupervision

Voraussetzung

Dieser Kurs ist offen für Teilnehmer der Fachfortbildung Cranio-Sacral Therapie, und eben so für Teilnehmer anderer Ausbildungsinstitute.

Kostenübersicht

Das 5-tägige Seminar umfasst 40 Unterrichtsstunden, die Kosten betragen 550,- €. Zusätzlich fallen ca. 200,- € für Unterkunft und Verpflegung im Seminarhaus an.

Veranstaltungsort

Seminarhaus Eckart, Amrum



Kinderkurs Cranio-Sacral Therapie

In diesem zweiteiligen Kurs stehen die Besonderheiten der cranio-sacralen Arbeit mit Kindern und Säuglingen im Mittelpunkt.

Die Entwicklung des Kindes auf physiologischer, emotionaler, energetischer und spiritueller Ebene und die daraus folgenden spezifischen cranio-sacral therapeutischen Herangehensweisen sowie die Auswirkung des Geburtsprozesses auf das cranio-sacrale System werden Themenschwerpunkte sein.

Neben Demo-Behandlungen mit Säuglingen und Kindern sowie Möglichkeiten der Kleingruppenarbeit mit Kindern werden Aspekte des Beziehungsfeldes zu Kind und Eltern betrachtet.

Teilnehmer/-innen der Fachfortbildung Cranio-Sacral Therapie mit Abschluss des 6. Fortbildungsabschnitts und Teilnehmer anderer Ausbildungsinstitute mit gleichwertiger Vorqualifikation.

Das 2-teilige-Seminar umfasst insgesamt 30 Unterrichtsstunden, die Kosten betragen 440,- €.

Praxis Heiko Senner
Kirchbergerweg 1, 35460 Staufenberg bei Giessen

Weiterbildung

Themenschwerpunkte

Voraussetzung

Kostenübersicht

Veranstaltungsort

Somato-Emotionale Praxis - Intensiv



Die Somato-Emotionale Entspannung ist ein Prozess, der zum großen Teil von unserer Fähigkeit abhängt, in kontinuierlichem Kontakt zu dem Menschen zu sein, den wir begleiten. Dieser Prozess beinhaltet die Fähigkeit, sich selbst und die begleitete Person wahrzunehmen und im Kontakt zu den im Menschen vorhandenen heilenden Kräften zu arbeiten.

Themenschwerpunkte

- o Die innere Haltung in der therapeutischen Arbeit
- o Die Kunst des verbalen Begleitens - vertiefende Aspekte
- o Ressourcen nutzen - Die Arbeit mit dem inneren Arzt
- o Selbstfürsorge - wie wir Therapeuten für uns sorgen können
- o Energiearbeit - Übungen und Anleitungen für uns und unsere Patienten

Dieser Kurs richtet sich an Therapeuten, die Erfahrungen in eigenen Prozessen sammeln wollen und ihre Begleiterfähigkeiten für die Praxis erweitern möchten.

Vorkenntnisse in der Somato-Emotionalen Praxis sind erwünscht.

Kostenübersicht

Das 5-tägige Seminar umfasst 40 Unterrichtsstunden, die Kosten betragen 420,- €. Zusätzlich fallen ca. 200,- € (Amrum) bis 250,- € (Toskana) für Unterkunft und Verpflegung im Seminarhaus an.

Veranstaltungsorte

Seminarhaus Eckart, Amrum
Casa Purgatorio, Toskana



Susanne Ahrens-Engemann

- Heilpraktikerin seit 1990,
- langjährige Dozententätigkeit seit 1992 in verschiedenen Bereichen der Naturheilkunde,
- von 1998-2005 intensive Lehrtätigkeit im Bereich der Cranio-Sacral Therapie und Somato-Emotionalen Praxis für ein renommiertes Institut in Deutschland, der Schweiz und Italien.
- Fortbildungen in HAKOMI-Therapie,
- Ausbildung in Integrativer Prozessbegleitung,
- sowie Weiterbildungen in Prozessarbeit nach Arnold Mindell bei Max Schupbach.
- Seit 2005 Aufbau der Fachausbildung Cranio-Sacral Therapie im Institut für Integrative Prozessbegleitung.
- Praxistätigkeit seit 1991 in Lübeck.

Für weitere Informationen besuchen Sie mich im Internet auf meiner Homepage www.spirit-rebalance.de

welcome@spirit-rebalance.de
Telefon: 0451 - 405709

[Homepage](http://www.spirit-rebalance.de)

[Kontakt](mailto:welcome@spirit-rebalance.de)

Ausbildung Integrative Prozessbegleitung®

Kursleiter: R. Engemann



Integrative Prozessbegleitung® ist eine ganzheitliche, transpersonale Methode des Begleitens von Menschen mit Elementen der Prozessarbeit Arnold Mindells und der HAKOMI Arbeit von Ron Kurtz. Ob als Ergänzung zu anderen Körpertherapien - wie z.B. der Cranio-Sacral Therapie - oder als eigenständige Methode, die Integrative Prozessbegleitung ermöglicht Ihnen als Begleiter/-in, den inneren selbstorganisierten Entwicklungsprozess Ihres Klienten sinnvoll zu unterstützen.

Das Institut für Integrative Prozessbegleitung bietet Ihnen eine fundierte Ausbildung für die Begleitung Einzelner, von Paaren oder Gruppen und richtet sich insbesondere an Menschen in therapeutischer oder beratender Tätigkeiten.

Ausbildungsverlauf

Die gesamte Ausbildung gliedert sich in 12 Wochenenden verteilt auf 2 Jahre. Jedes Wochenende fokussiert einen bestimmten Themenbereich, der theoretisch und in praktischen Übungen erarbeitet wird.

Die ersten beiden Wochenendblöcke bilden eine Einheit, die dem Kennenlernen der Methode und der Arbeitsweise des Dozenten dient. Im Anschluss daran können sich die Teilnehmer für die weitere Ausbildung bewerben.

Kostenübersicht

Kosten für die 2-teilige Basiseinführung: 440,- €
Kosten für die gesamte Ausbildung: 2640,- €

Veranstaltungsort

Seminarzentrum Durlach
Pfinztalstr. 73, 76137 Karlsruhe



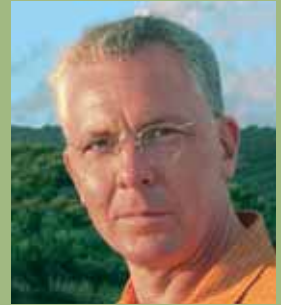
Rudolf Engemann

- Ausbildung zum HAKOMI-Therapeuten und in HAKOMI Groupwork
- Körperpsychotherapeut DGK / EABP, European Certificate of Psychotherapy (ECP)
- Prozess- und Traumkörperarbeit nach Arnold Mindell (Portland OR, USA)
- Fortbildungen in NLP und Hypnoseherapie
- Dozent im Bereich der transpersonalen Psychologie seit 1992
- Ausbilder für Integrative Prozessbegleitung seit 1998
- Gründer des Instituts für integrative Prozessbegleitung
- Tätig in eigener Praxis für Integrative Prozessbegleitung und Hypnose in Lübeck

Weitere Informationen zur Integrativen-Prozessbegleitung finden Sie im Internet oder fordern Sie unsere separate Broschüre an.

www.integrative-prozessbegleitung.net

rudolf@integrative-prozessbegleitung.de



[Homepage](#)

[Kontakt](#)

Sie möchten sich für einen Kurs anmelden und es fehlt Ihnen die aktuelle Terminübersicht oder ein Anmeldeformular?
Bitte wenden Sie sich an uns – wir senden Ihnen gerne alle Informationen zu.

Institut für Integrative Prozessbegleitung

Am Behnckenhof 15
23554 Lübeck

Telefon: 0451- 400 57 80 und 40 57 09

Fax: 0451- 400 57 79

E-Mail: info@integrative-prozessbegleitung.de

Internet: www.integrative-prozessbegleitung.net
und www.spirit-rebalance.de

